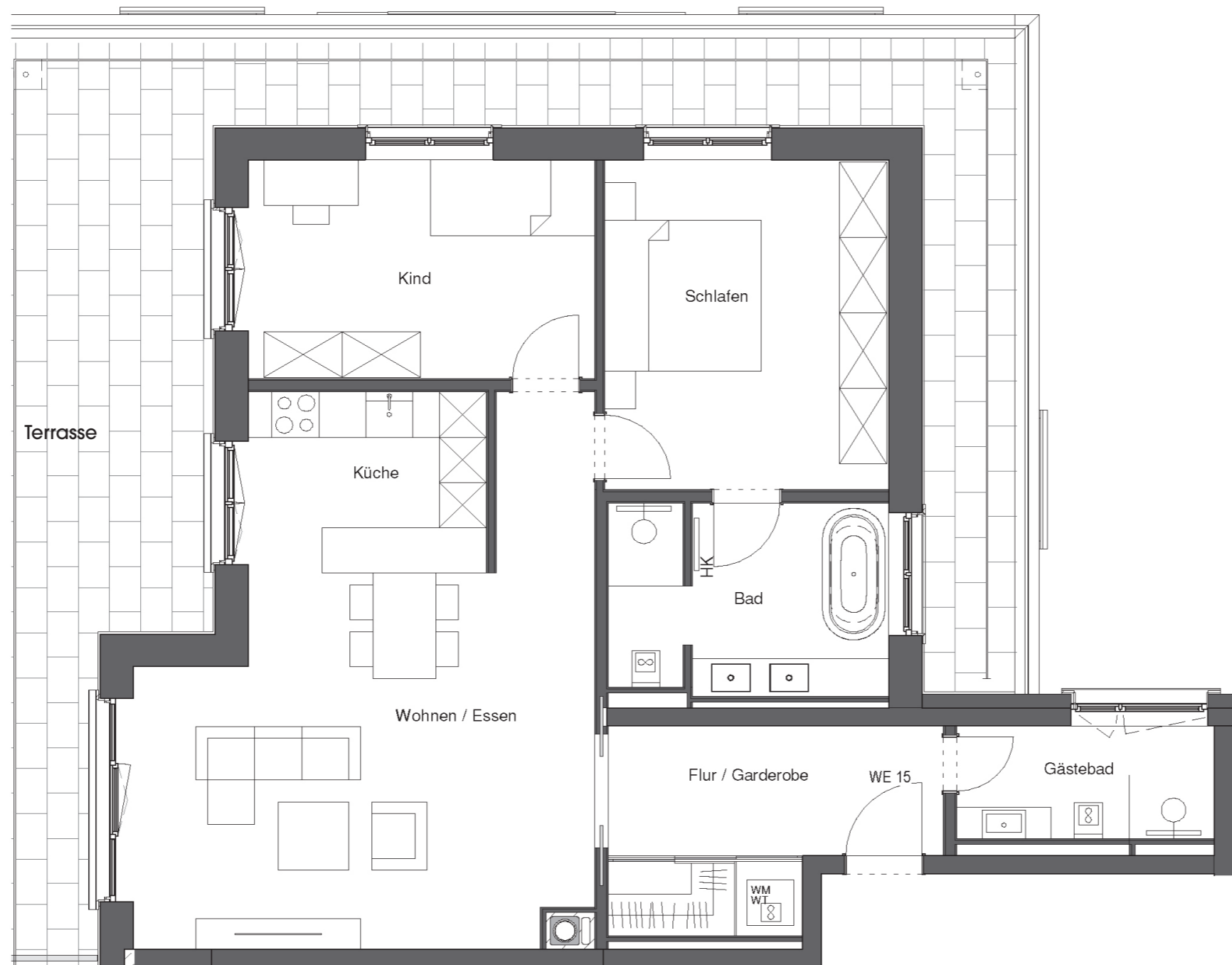


## Wohnung 15 · Dachgeschoss

Wohnen / Küche	37,49 m <sup>2</sup>
Flur	9,99 m <sup>2</sup>
Gästebad	4,91 m <sup>2</sup>
Schlafen	15,86 m <sup>2</sup>
Kind	12,82 m <sup>2</sup>
Bad	8,84 m <sup>2</sup>
Terrasse (1/2)	25,67 m <sup>2</sup>
<b>Wohnfläche</b>	<b>ca. 115,58 m<sup>2</sup></b>

zzgl. Nutzfläche	
Terrasse (1/2)	25,67 m <sup>2</sup>
Kellerabteil	6,05 m <sup>2</sup>
<b>Wohn-/Nutzfläche</b>	<b>ca. 147,30 m<sup>2</sup></b>

Nettomonatsmiete:	3.583,- EUR
zzgl. NK-Vorauszahlung:	405,- EUR
TG-Einzelstellplatz (inkl. NK):	137,- EUR
TG-Stellplatz in Parksystem (inkl. NK):	110,- EUR
<b>Gesamtmiete:</b>	<b>4.235,- EUR</b>
Kautions:	3 Nettomonatsmieten



## WOHNUNG 15 · DACHGESCHOSS

Alle Quadratmeterangaben sind ca.-Angaben.  
Der Grundriss ist zur Maßentnahme nicht geeignet.